

POP T1M - Population

	1968	1975	1982	1990	1999	2008
Population	606	678	1 715	1 680	1 542	1 515
Densité moyenne (hab/km ²)	118,1	132,2	334,3	327,5	300,6	295,3

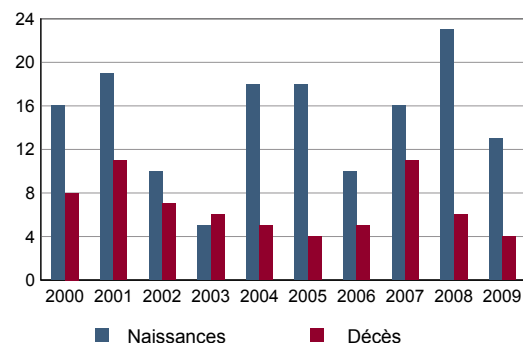
Sources : Insee, RP1968 à 1990 dénombremments - RP1999 et RP2008 exploitations principales.

POP T2M - Indicateurs démographiques

	1968 à 1975	1975 à 1982	1982 à 1990	1990 à 1999	1999 à 2008
Variation annuelle moyenne de la population en %	+1,6	+14,1	-0,3	-0,9	-0,2
- due au solde naturel en %	+0,4	+1,5	+0,6	+0,4	+0,4
- due au solde apparent des entrées sorties en %	+1,2	+12,6	-0,8	-1,4	-0,6
Taux de natalité en ‰	12,8	19,7	9,7	7,8	8,7
Taux de mortalité en ‰	8,8	5,0	4,0	3,4	4,6

Sources : Insee, RP1968 à 1990 dénombremments - RP1999 et RP2008 exploitations principales - État civil.

POP G1 - Naissances et décès



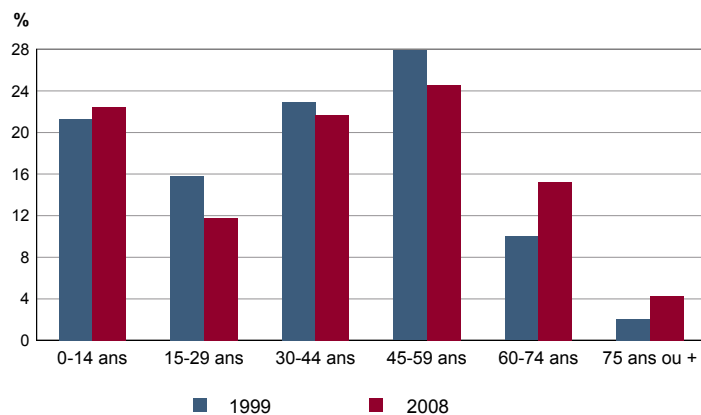
Source : Insee, État civil.

POP T3 - Population par sexe et âge en 2008

	Hommes	%	Femmes	%
Ensemble	750	100,0	765	100,0
0 à 14 ans	174	23,2	166	21,7
15 à 29 ans	91	12,1	88	11,4
30 à 44 ans	161	21,5	167	21,9
45 à 59 ans	179	23,9	193	25,2
60 à 74 ans	117	15,6	114	14,9
75 à 89 ans	27	3,5	35	4,6
90 ans ou plus	1	0,1	2	0,3
0 à 19 ans	213	28,5	209	27,2
20 à 64 ans	460	61,4	467	61,1
65 ans ou plus	76	10,1	90	11,7

Source : Insee, RP2008 exploitation principale.

POP G2 - Population par grande tranche d'âge



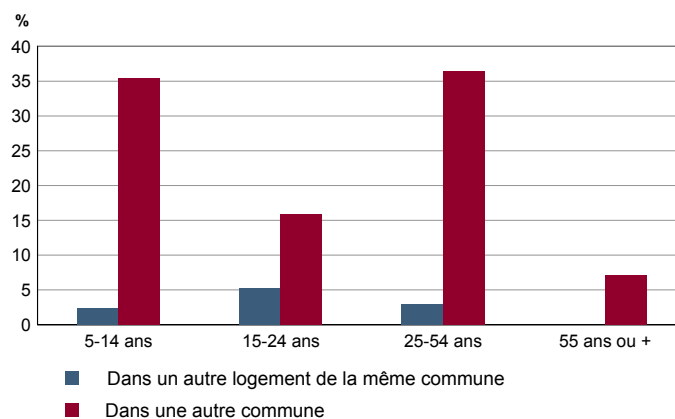
Sources : Insee, RP1999 et RP2008 exploitations principales.

POP T4M - Lieu de résidence 5 ans auparavant

	2008	%
Personnes de 5 ans ou plus habitant 5 ans auparavant	1 419	100,0
Le même logement	1 029	72,5
Un autre logement de la même commune	30	2,1
Une autre commune du même département	315	22,2
Un autre département de la même région	2	0,1
Une autre région de France métropolitaine	32	2,3
Un Dom	0	0,0
Hors de France métropolitaine ou d'un Dom	10	0,7

Source : Insee, RP2008 exploitation principale.

POP G3 - Part en 2008 des personnes qui résidaient dans un autre logement 5 ans auparavant selon l'âge



Source : Insee, RP2008 exploitation principale.

POP T5 - Population de 15 ans ou plus selon la catégorie socioprofessionnelle

	2008	%	1999	%
Ensemble	Tableau non disponible pour cette zone			
Agriculteurs exploitants				
Artisans, commerçants, chefs d'entreprise				
Cadres et professions intellectuelles supérieures				
Professions intermédiaires				
Employés				
Ouvriers				
Retraités				
Autres personnes sans activité professionnelle				

Sources : Insee, RP1999 et RP2008 exploitations complémentaires.

POP T6 - Population de 15 ans ou plus par sexe, âge et catégorie socioprofessionnelle en 2008

	Hommes	Femmes	Part en % de la population âgée de		
			15 à 24 ans	25 à 54 ans	55 ans ou +
Ensemble	Tableau non disponible pour cette zone				
Agriculteurs exploitants					
Artisans, commerçants, chefs d'entreprise					
Cadres et professions intellectuelles supérieures					
Professions intermédiaires					
Employés					
Ouvriers					
Retraités					
Autres personnes sans activité professionnelle					

Source : Insee, RP2008 exploitation complémentaire.

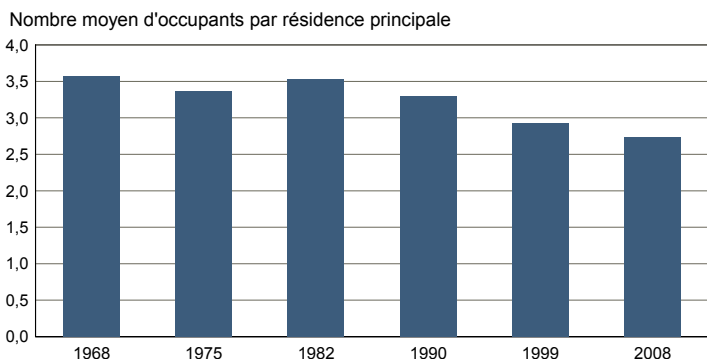
FAM T1 - Ménages selon la structure familiale

	Nombre de ménages				Population des ménages	
	2008	%	1999	%	2008	1999
Ensemble						
Ménages d'une personne						
- hommes seuls						
- femmes seules						
Autres ménages sans famille						
Ménages avec famille(s)						
dont la famille principale est :						
- un couple sans enfant						
- un couple avec enfant(s)						
- une famille monoparentale						

Tableau non disponible pour cette zone

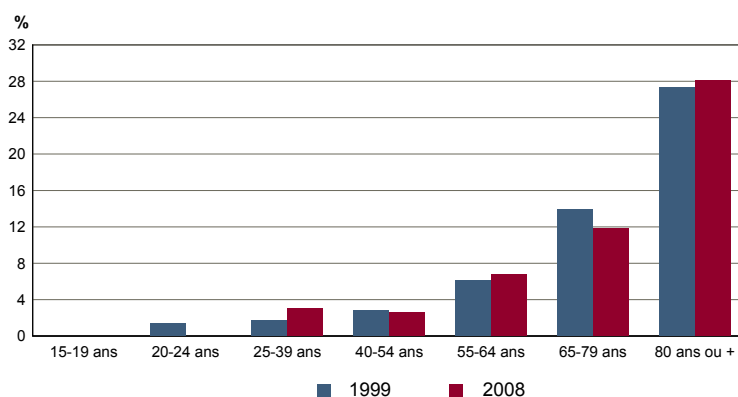
Sources : Insee, RP1999 et RP2008 exploitations complémentaires.

FAM G1M - Évolution de la taille des ménages



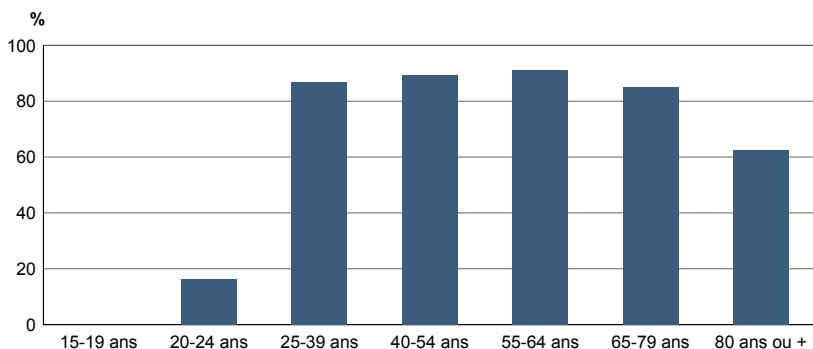
Sources : Insee, RP1968 à 1990 dénombremens - RP1999 et RP2008 exploitations principales.

FAM G2 - Personnes de 15 ans ou plus vivant seules selon l'âge - population des ménages



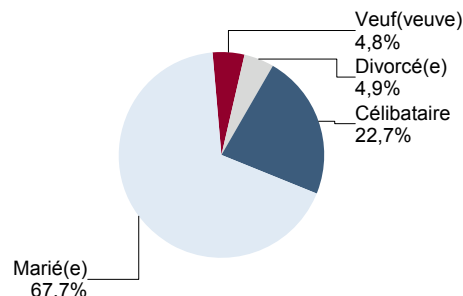
Sources : Insee, RP1999 et RP2008 exploitations principales.

FAM G3 - Personnes de 15 ans ou plus déclarant vivre en couple selon l'âge en 2008



Source : Insee, RP2008 exploitation principale.

FAM G4 - État matrimonial légal des personnes de 15 ans ou plus en 2008



Source : Insee, RP2008 exploitation principale.

FAM T2 - Ménages selon la catégorie socioprofessionnelle de la personne de référence en 2008

FAM G5 - Ménages selon la catégorie socio-professionnelle de la personne de référence

	Ménages	%	Population des ménages	%
Ensemble				
Agriculteurs exploitants				
Artisans, commerçants, chefs d'entreprise				
Cadres et professions intellectuelles sup.				
Professions intermédiaires				
Employés				
Ouvriers				
Retraités				
Autres pers. sans activité professionnelle				

Tableau non disponible pour cette zone

Graphique non disponible pour cette zone

Source : Insee, RP2008 exploitation complémentaire.

Sources : Insee, RP1999 et RP2008 exploitations complémentaires.

FAM T3 - Composition des familles

	2008	%	1999	%
Ensemble				
Couples avec enfant(s)				
Familles monoparentales :				
hommes seuls avec enfant(s)				
femmes seules avec enfant(s)				
Couples sans enfant				

Tableau non disponible pour cette zone

Sources : Insee, RP1999 et RP2008 exploitations complémentaires.

FAM T4 - Familles selon le nombre d'enfants âgés de moins de 25 ans

	2008	%	1999	%
Ensemble				
Aucun enfant				
1 enfant				
2 enfants				
3 enfants				
4 enfants ou plus				

Tableau non disponible pour cette zone

Sources : Insee, RP1999 et RP2008 exploitations complémentaires.

EMP T1 - Population de 15 à 64 ans par type d'activité

	2008	1999
Ensemble	1 009	1 088
Actifs en %	70,8	67,1
dont :		
actifs ayant un emploi en %	67,5	61,9
chômeurs en %	3,2	4,9
Inactifs en %	29,2	32,9
élèves, étudiants et stagiaires non rémunérés en %	8,0	13,9
retraités ou préretraités en %	14,8	8,0
autres inactifs en %	6,4	11,0

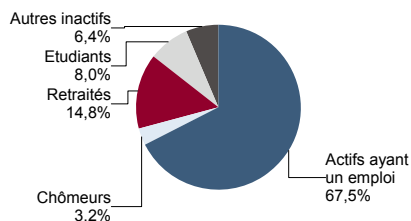
En 1999, les militaires du contingent formaient une catégorie d'actifs à part.

Sources : Insee, RP1999 et RP2008 exploitations principales.

EMP T2 - Activité et emploi de la population de 15 à 64 ans par sexe et âge en 2008

	Population	Actifs	Taux d'activité en %	Actifs ayant un emploi	Taux d'emploi en %
Ensemble	1 009	714	70,8	682	67,5
15 à 24 ans	130	52	40,2	39	30,3
25 à 54 ans	605	569	94,0	550	90,9
55 à 64 ans	274	93	34,1	92	33,7
Hommes	500	377	75,4	364	72,8
15 à 24 ans	66	34	52,2	28	41,8
25 à 54 ans	294	289	98,3	283	96,3
55 à 64 ans	140	53	38,0	53	38,0
Femmes	510	337	66,2	318	62,4
15 à 24 ans	64	18	27,7	12	18,5
25 à 54 ans	311	279	89,9	267	85,8
55 à 64 ans	135	40	29,9	39	29,2

Source : Insee, RP2008 exploitation principale.

EMP G1 - Population de 15 à 64 ans par type d'activité en 2008


Source : Insee, RP2008 exploitation principale.

EMP T3 - Population active de 15 à 64 ans selon la catégorie socioprofessionnelle

	2008	dont actifs ayant un emploi	1999	dont actifs ayant un emploi
Ensemble				
dont :				
Agriculteurs exploitants				
Artisans, commerçants, chefs d'entreprise				
Cadres et professions intellectuelles sup.				
Professions intermédiaires				
Employés				
Ouvriers				

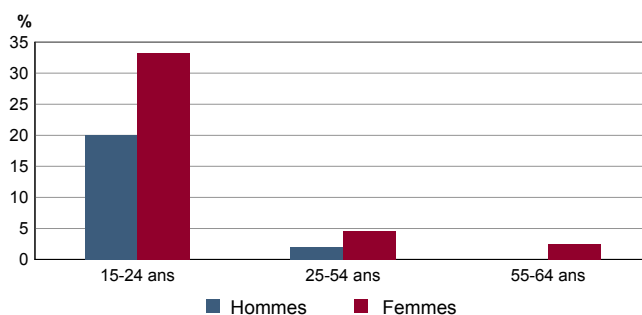
Tableau non disponible pour cette zone

Sources : Insee, RP1999 et RP2008 exploitations complémentaires.

EMP T4 - Chômage (au sens du recensement) des 15-64 ans

	2008	1999
Nombre de chômeurs	32	53
Taux de chômage en %	4,5	7,3
Taux de chômage des hommes en %	3,4	5,1
Taux de chômage des femmes en %	5,8	10,0
Part des femmes parmi les chômeurs en %	60,6	60,4

Sources : Insee, RP1999 et RP2008 exploitations principales.

EMP G2 - Taux de chômage (au sens du recensement) des 15-64 ans par sexe et âge en 2008


Source : Insee, RP2008 exploitation principale.

EMP T5 - Emploi et activité

	2008	1999
Nombre d'emplois dans la zone	107	91
Actifs ayant un emploi résidant dans la zone	683	674
Indicateur de concentration d'emploi	15,7	13,5
Taux d'activité parmi les 15 ans ou plus en %	60,9	60,1

L'indicateur de concentration d'emploi est égal au nombre d'emplois dans la zone pour 100 actifs ayant un emploi résidant dans la zone.

Sources : Insee, RP1999 et RP2008 exploitations principales lieu de résidence et lieu de travail.

RP : Recensement de la population

EMP T6 - Emplois selon le statut professionnel

	2008	%	1999	%
Ensemble	107	100,0	91	100,0
Salariés	85	79,0	69	75,8
dont femmes	63	58,7	51	56,0
dont temps partiel	34	31,5	33	36,3
Non salariés	23	21,0	22	24,2
dont femmes	6	5,5	8	8,8
dont temps partiel	2	1,9	2	2,2

Sources : Insee, RP1999 et RP2008 exploitations principales lieu de travail.

EMP T7 - Emplois par catégorie socioprofessionnelle en 2008

EMP G3 - Emplois par catégorie socioprofessionnelle

	Nombre	%
Ensemble		
Agriculteurs exploitants		
Artisans, commerçants, chefs d'entreprise		
Cadres et professions intellectuelles sup.		
Professions intermédiaires		
Employés		
Ouvriers		

Tableau non disponible pour cette zone

Graphique non disponible pour cette zone

Source : Insee, RP2008 exploitation complémentaire lieu de travail.

Sources : Insee, RP1999 et RP2008 exploitations complémentaires lieu de travail.

EMP T8 - Emplois selon le secteur d'activité

	2008			1999		
	Nombre	%	dont femmes en %	dont salariés en %	Nombre	%
Ensemble						
Agriculture						
Industrie						
Construction						
Commerce, transports, services divers						
Administration publique, enseignement, santé, action sociale						

Tableau non disponible pour cette zone

Sources : Insee, RP1999 et RP2008 exploitations complémentaires lieu de travail.

EMP G4 - Taux de féminisation des emplois par statut et secteur d'activité en 2008

Graphique non disponible pour cette zone

Source : Insee, RP2008 exploitation complémentaire lieu de travail.

ACT T1 - Population de 15 ans ou plus ayant un emploi selon le statut en 2008

	Nombre	%	dont % temps partiel	dont % femmes
Ensemble	683	100,0	18,2	46,5
Salariés	606	88,8	20,0	49,0
Non salariés	77	11,2	3,8	26,9

Source : Insee, RP2008 exploitation principale.

ACT T2 - Statut et condition d'emploi des 15 ans ou plus selon le sexe en 2008

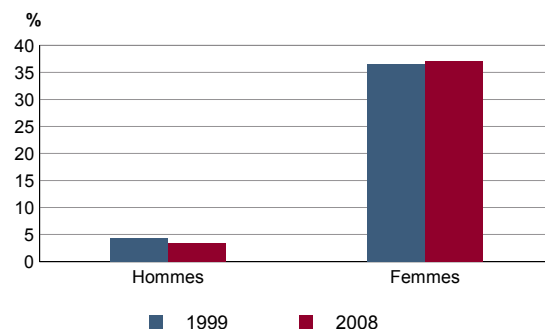
	Hommes	%	Femmes	%
Ensemble	365	100,0	318	100,0
Salariés	309	84,6	297	93,5
Titulaires de la fonction publique et contrats à durée indéterminée	285	78,2	267	83,9
Contrats à durée déterminée	13	3,5	27	8,4
Intérim	1	0,3	1	0,3
Emplois aidés	1	0,3	0	0,0
Apprentissage - stage	9	2,4	3	0,9
Non salariés	56	15,4	21	6,5
Indépendants	16	4,3	10	3,1
Employeurs	40	11,1	11	3,4
Aides familiaux	0	0,0	0	0,0

Source : Insee, RP2008 exploitation principale.

ACT T3 - Salariés de 15 à 64 ans par sexe, âge et temps partiel en 2008

	Hommes	dont % temps partiel	Femmes	dont % temps partiel
Ensemble	308	3,5	297	37,1
15 à 24 ans	26	23,1	12	66,7
25 à 54 ans	240	1,2	249	36,4
55 à 64 ans	42	4,7	36	32,4

Source : Insee, RP2008 exploitation principale.

ACT G1 - Part des salariés de 15 ans ou plus à temps partiel par sexe


Sources : Insee, RP1999 et RP2008 exploitations principales.

ACT T4 - Lieu de travail des actifs de 15 ans ou plus ayant un emploi qui résident dans la zone

	2008	%	1999	%
Ensemble	683	100,0	674	100,0
Travaillent :				
dans la commune de résidence	53	7,8	49	7,3
dans une commune autre que la commune de résidence	630	92,2	625	92,7
située dans le département de résidence	609	89,2	604	89,6
située dans un autre département de la région de résidence	0	0,0	0	0,0
située dans une autre région en France métropolitaine	20	2,9	20	3,0
située dans une autre région hors de France métropolitaine (Dom, Com, étranger)	1	0,1	1	0,1

Sources : Insee, RP1999 et RP2008 exploitations principales.

CHOM T1 - Catégories de demandeurs d'emploi inscrits en fin de mois selon le sexe et l'âge

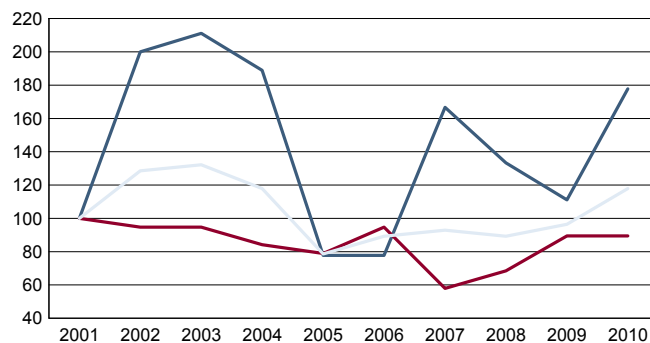
	Demandeurs de catégorie ABC						Demandeurs de catégorie A			
	Au 31 décembre 2010			Evolution 2009-2010 en %			Au 31 décembre 2010			
	Ensemble	%	Hommes	Femmes	Ensemble	Hommes	Femmes	Ensemble	Hommes	
Ensemble	54	100,0	22	32	20,0	29,4	14,3	33	16	17
15 à 24 ans	15	27,8	c	c	36,4	c	c	11	c	c
25 à 49 ans	30	55,6	12	18	15,4	0,0	28,6	15	8	7
50 ans ou plus	9	16,7	c	c	12,5	c	c	7	c	c
Chômeurs de longue durée	19	100,0	7	12	5,6	-12,5	20,0	///	///	///
15 à 24 ans	c	c	c	c	c	c	c	///	///	///
25 à 49 ans	15	78,9	6	9	25,0	0,0	50,0	///	///	///
50 ans ou plus	c	c	c	c	c	c	c	///	///	///

Champ : demandeurs d'emploi inscrits à Pôle emploi, tenus de faire des actes positifs de recherche d'emploi.

Source : Pôle emploi, Dares, Statistiques du marché du travail.

CHOM G1 - Evolution des DEFM de catégorie A selon l'âge
CHOM G2 - Evolution des DEFM de catégorie A selon le sexe

Graphique non éditable
pour cause de secret statistique



Indice base 100 en 2001

— Hommes — Femmes — Ensemble

Champ : demandeurs d'emploi inscrits à Pôle emploi, tenus de faire des actes positifs de recherche d'emploi, sans emploi.

Source : Pôle emploi, Dares, Statistiques du marché du travail.

CHOM T2 - Motif d'inscription des demandeurs d'emploi

	Demandeurs de catégorie ABC						Demandeurs de catégorie A		
	Au 31 décembre 2010			Evol 2009-2010 en %			Au 31 décembre 2010		
	Ensemble	%	dont femmes	Ensemble	Femmes	Ensemble	%	dont femmes	
Ensemble	54	100,0	32	20,0	14,3	33	100,0	17	
dont : licenciement	10	18,5	c	-16,7	c	c	c	c	
démission	5	9,3	c	0,0	c	c	c	c	
fin de contrat à durée limitée	21	38,9	11	61,5	57,1	15	45,5	9	
première entrée	c	c	c	c	c	c	c	c	

Champ : demandeurs d'emploi inscrits à Pôle emploi, tenus de faire des actes positifs de recherche d'emploi.

Source : Pôle emploi, Dares, Statistiques du marché du travail.

Information

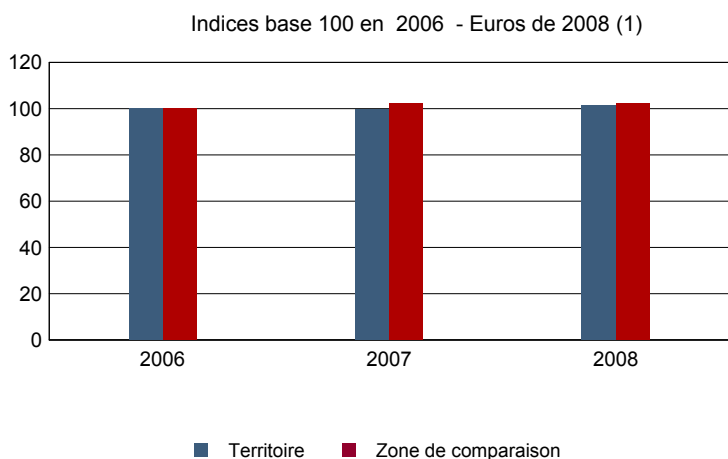
La zone demandée a moins de 2000 habitants, en conséquence les résultats relatifs aux revenus fiscaux des ménages ne sont pas diffusés pour respecter le secret statistique.

Impôts et revenus des foyers fiscaux
REV T1 - Impôts sur le revenu des foyers fiscaux

	2008	Evolution 2006-2008 (1) en %
Ensemble des foyers fiscaux	717	3,2
Revenu net déclaré (K Euros)	25 586	4,7
Revenu net déclaré moyen (Euros)	35 685	1,5
Impôt moyen (Euros)	2 299	-4,3
Foyers fiscaux imposables	556	1,8
Proportion	77,5 (%)	-1,0 points
Revenu net déclaré (K Euros)	23 578	3,8
Revenu net déclaré moyen (Euros)	42 407	1,9
Foyers fiscaux non imposables	161	8,1
Proportion	22,5 (%)	1,0 points
Revenu net déclaré (en K Euros)	2 008	17,6
Revenu net déclaré moyen (Euros)	12 471	8,8

(1) : les valeurs des années antérieures à 2008 sont exprimées en euros constants de 2008

Source : DGFIP, Impôt sur le revenu des personnes physiques.

REV G1 - Evolution du revenu net déclaré moyen - Ensemble des foyers fiscaux


(1) : les valeurs des années antérieures à 2008 sont exprimées en euros constants de 2008

Source : DGFIP, Impôt sur le revenu des personnes physiques.

LOG T1M - Évolution du nombre de logements par catégorie

	1968	1975	1982	1990	1999	2008
Ensemble	183	217	509	523	538	570
Résidences principales	170	200	486	510	527	554
Résidences secondaires et logements occasionnels	8	11	13	5	6	5
Logements vacants	5	6	10	8	5	11

Sources : Insee, RP1968 à 1990 dénombrements - RP1999 et RP2008 exploitations principales.

LOG T2 - Catégories et types de logements

	2008	%	1999	%
Ensemble	570	100,0	538	100,0
Résidences principales	554	97,1	527	98,0
Résidences secondaires et logements occasionnels	5	1,0	6	1,1
Logements vacants	11	1,9	5	0,9
Maisons	570	100,0	536	99,6
Appartements	0	0,0	0	0,0

Sources : Insee, RP1999 et RP2008 exploitations principales.

LOG T3 - Résidences principales selon le nombre de pièces

	2008	%	1999	%
Ensemble	554	100,0	527	100,0
1 pièce	0	0,0	0	0,0
2 pièces	3	0,5	7	1,3
3 pièces	35	6,4	29	5,5
4 pièces	133	24,0	159	30,2
5 pièces ou plus	383	69,1	332	63,0

Sources : Insee, RP1999 et RP2008 exploitations principales.

LOG T4 - Nombre moyen de pièces des résidences principales

	2008	1999
Nombre moyen de pièces par résidence principale	5,2	5,0
- maison	5,2	5,0
- appartement	///	///

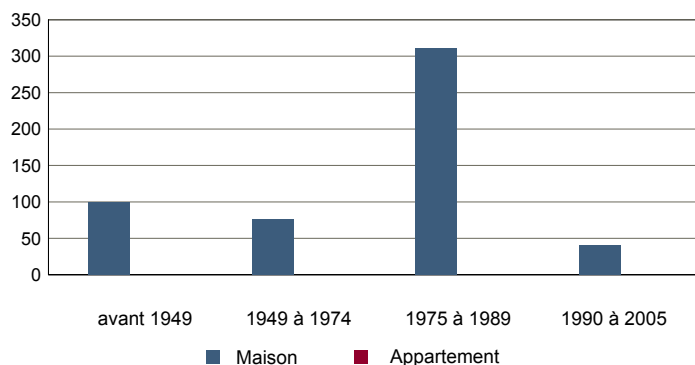
Sources : Insee, RP1999 et RP2008 exploitations principales.

LOG T5 - Résidences principales en 2008 selon la période d'achèvement

	Nombre	%
Résidences principales construites avant 2006	529	100,0
Avant 1949	100	19,0
De 1949 à 1974	77	14,5
De 1975 à 1989	311	58,7
De 1990 à 2005	41	7,8

Source : Insee, RP2008 exploitation principale.

LOG G1 - Résidences principales en 2008 selon le type de logement et la période d'achèvement



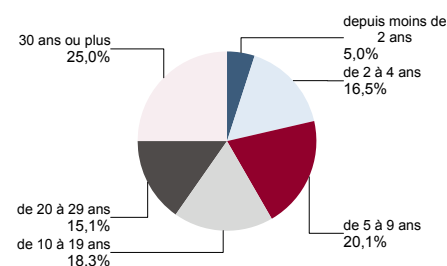
Résidences principales construites avant 2006.

Source : Insee, RP2008 exploitation principale.

LOG T6 - Ancienneté d'emménagement dans la résidence principale en 2008
LOG G2 - Ancienneté d'emménagement des ménages en 2008

	Nombre de ménages	Part des ménages en %	Population des ménages	Nombre moyen de pièces par	
				logement	personne
Ensemble	554	100,0	1 515	5,2	1,9
Depuis moins de 2 ans	28	5,0	73	4,9	1,9
De 2 à 4 ans	91	16,5	283	4,9	1,6
De 5 à 9 ans	111	20,1	399	5,4	1,5
10 ans ou plus	324	58,4	759	5,2	2,2

Source : Insee, RP2008 exploitation principale.



Source : Insee, RP2008 exploitation principale.

LOG T7 - Résidences principales selon le statut d'occupation

	2008		Ancienneté moyenne d'emménagement en année(s)	1999		
	Nombre	%		Nombre	%	
Ensemble	554	100,0	1 515	17	527	100,0
Propriétaire	521	94,1	1 420	18	501	95,1
Locataire	27	4,8	77	9	20	3,8
dont d'un logement HLM loué vide	10	1,8	35	3	0	0,0
Logé gratuitement	6	1,1	19	14	6	1,1

Sources : Insee, RP1999 et RP2008 exploitations principales.

LOG T8M - Confort des résidences principales

	2008	%	1999	%
Ensemble	554	100,0	527	100,0
Salle de bain avec baignoire ou douche	530	95,7	518	98,3
Chauffage central collectif	3	0,5	3	0,6
Chauffage central individuel	387	69,8	368	69,8
Chauffage individuel "tout électrique"	104	18,8	103	19,5

Sources : Insee, RP1999 et RP2008 exploitations principales.

LOG T9 - Équipement automobile des ménages

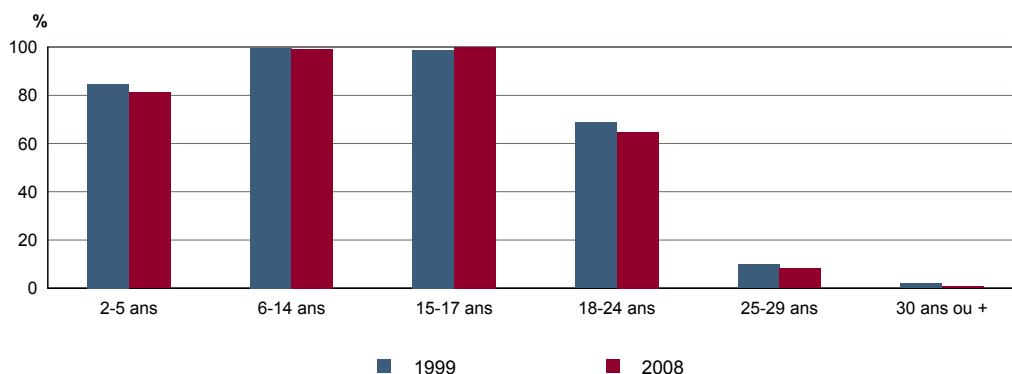
	2008	%	1999	%
Ensemble	554	100,0	527	100,0
Au moins un emplacement réservé au stationnement	503	90,8	484	91,8
Au moins une voiture	542	97,9	506	96,0
- 1 voiture	203	36,6	176	33,4
- 2 voitures ou plus	339	61,3	330	62,6

Sources : Insee, RP1999 et RP2008 exploitations principales.

FOR T1 - Scolarisation selon l'âge et le sexe en 2008

	Ensemble	Population scolarisée	Part de la population scolarisée en %		
			Ensemble	Hommes	Femmes
2 à 5 ans	79	64	81,3	83,7	78,4
6 à 14 ans	225	223	99,1	98,3	100,0
15 à 17 ans	43	43	100,0	100,0	100,0
18 à 24 ans	87	56	64,8	57,4	73,2
25 à 29 ans	48	4	8,2	12,0	4,2
30 ans ou plus	997	7	0,7	0,6	0,8

Source : Insee, RP2008 exploitation principale.

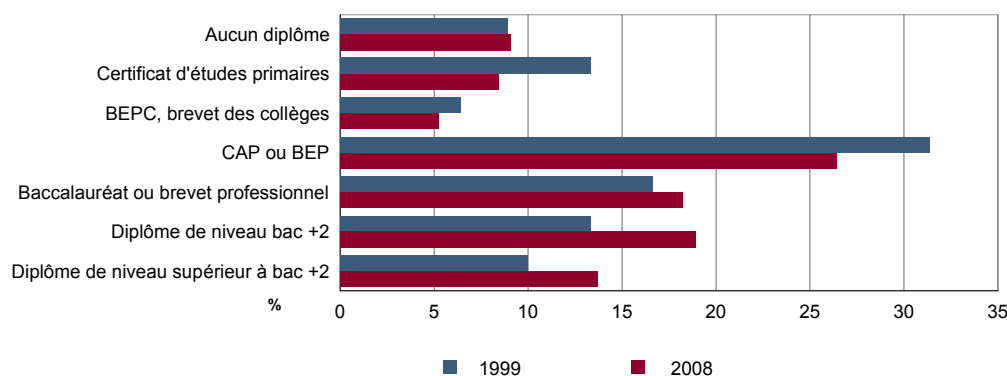
FOR G1 - Taux de scolarisation selon l'âge


Sources : Insee, RP1999 et RP2008 exploitations principales.

FOR T2 - Diplôme le plus élevé de la population non scolarisée de 15 ans ou plus selon le sexe en 2008

	Ensemble	Hommes	Femmes
Population non scolarisée de 15 ans ou plus	1 064	523	541
Part des titulaires en % :			
- d'aucun diplôme	9,1	8,5	9,6
- du certificat d'études primaires	8,4	5,1	11,6
- du BEPC, brevet des collèges	5,3	4,5	6,0
- d'un CAP ou d'un BEP	26,4	29,9	23,1
- d'un baccalauréat ou d'un brevet professionnel	18,2	19,7	16,7
- d'un diplôme de niveau bac + 2	18,9	16,0	21,8
- d'un diplôme de niveau supérieur à bac + 2	13,7	16,4	11,1

Source : Insee, RP2008 exploitation principale.

FOR G2 - Diplôme le plus élevé de la population non scolarisée de 15 ans ou plus


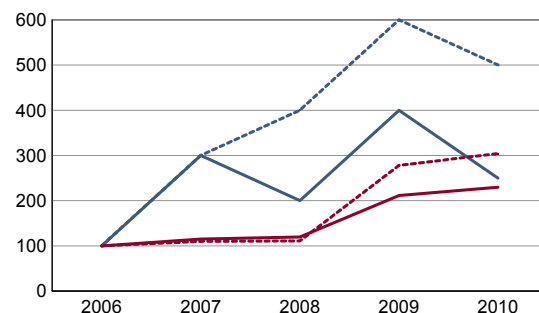
Sources : Insee, RP1999 et RP2008 exploitations principales.

DEN T1 - Créations d'entreprises par secteur d'activité en 2010

	Ensemble	%	Taux de création
Ensemble	5	100,0	16,1
Industrie	1	20,0	100,0
Construction	0	0,0	0,0
Commerce, transports, services divers	2	40,0	9,1
dont commerce et réparation auto.	0	0,0	0,0
Administration publique, enseignement, santé, action sociale	2	40,0	66,7

Champ : activités marchandes hors agriculture.

Source : Insee, REE (Sirène).

DEN G1 - Évolution des créations d'entreprises


indice base 100 en 2006

— Territoire : ensemble
- - - Territoire : entreprises individuelles
— Zone de comparaison : ensemble
- - - Zone de comparaison : entreprises individuelles

Note de lecture : application du régime de l'auto-entrepreneur à partir du 1er janvier 2009.

Champ : activités marchandes hors agriculture.

Source : Insee, REE (Sirène).

DEN T2 - Créations d'entreprises individuelles par secteur d'activité en 2010

	Entreprises individuelles créées	dont auto-entrepreneurs	Part en % dans l'ensemble des créations	
			des entreprises individuelles	des auto-entrepreneurs
Ensemble	5	4	100,0	80,0
Industrie	1	c	100,0	c
Construction	0	c	///	///
Commerce, transports, services divers	2	c	100,0	c
dont commerce, réparation auto.	0	c	///	///
Administration publique, enseignement, santé, action sociale	2	c	100,0	c

Champ : activités marchandes hors agriculture.

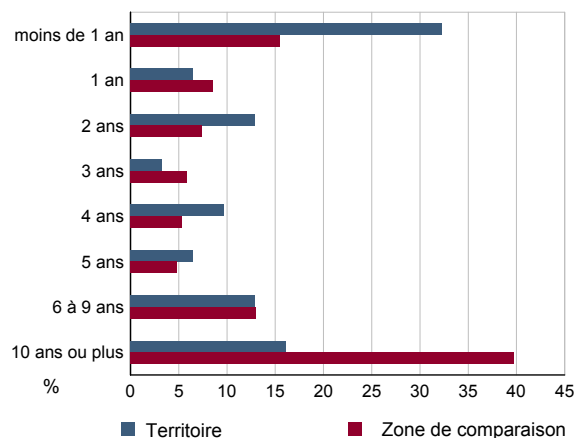
Source : Insee, REE (Sirène).

DEN T3 - Nombre d'entreprises par secteur d'activité au 1er janvier 2010

	Nombre	%
Ensemble	31	100,0
Industrie	1	3,2
Construction	5	16,1
Commerce, transports, services divers	22	71,0
dont commerce et réparation auto.	4	12,9
Administration publique, enseignement, santé, action sociale	3	9,7

Champ : activités marchandes hors agriculture.

Source : Insee, REE (Sirène).

DEN G2 - Âge des entreprises au 1er janvier 2010


Champ : activités marchandes hors agriculture.

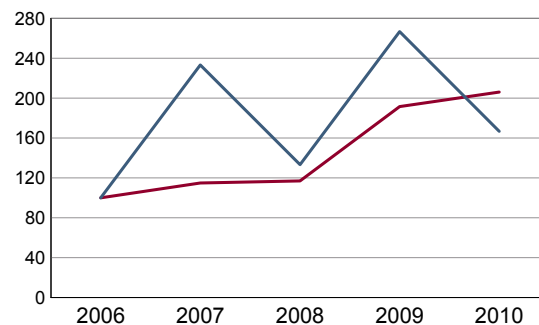
Source : Insee, REE (Sirène).

DEN T4 - Créations d'établissements par secteur d'activité en 2010

	Ensemble	%	Taux de création
Ensemble	5	100,0	15,2
Industrie	1	20,0	100,0
Construction	0	0,0	0,0
Commerce, transports, services divers	2	40,0	8,3
dont commerce et réparation auto.	0	0,0	0,0
Administration publique, enseignement, santé, action sociale	2	40,0	66,7

Champ : activités marchandes hors agriculture.

Source : Insee, REE (Sirène)

DEN G3 - Évolution des créations d'établissements


indice base 100 en 2006

— Territoire
— Zone de comparaison

Note de lecture : application du régime de l'auto-entrepreneur à partir du 1er janvier 2009.

Champ : activités marchandes hors agriculture.

Source : Insee, REE (Sirène).

DEN T5 - Nombre d'établissements par secteur d'activité au 1er janvier 2010

	Nombre	%
Ensemble	33	100,0
Industrie	1	3,0
Construction	5	15,2
Commerce, transports, services divers	24	72,7
dont commerce et réparation auto.	5	15,2
Administration publique, enseignement, santé, action sociale	3	9,1

Champ : activités marchandes hors agriculture.

Source : Insee, REE (Sirène).

CEN T1 - Établissements actifs par secteur d'activité au 31 décembre 2008

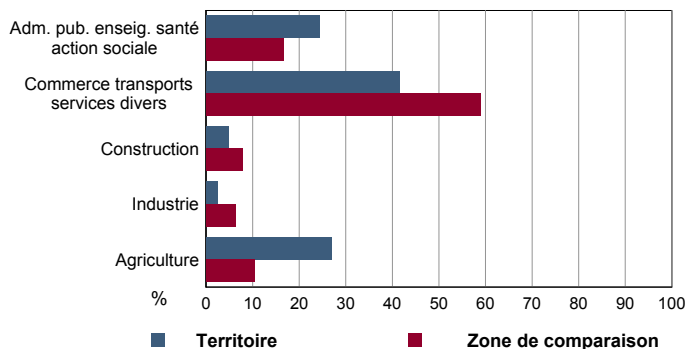
	Total	%	0 salarié	1 à 9 salarié(s)	10 à 19 salariés	20 à 49 salariés	50 salariés ou plus
Ensemble	41	100,0	32	7	2	0	0
Agriculture, sylviculture et pêche	11	26,8	9	2	0	0	0
Industrie	1	2,4	1	0	0	0	0
Construction	2	4,9	2	0	0	0	0
Commerce, transports et services divers	17	41,5	14	3	0	0	0
dont commerce, réparation auto	5	12,2	5	0	0	0	0
Administration publique, enseignement, santé, action sociale	10	24,4	6	2	2	0	0

Champ : ensemble des activités.
Source : Insee, CLAP.

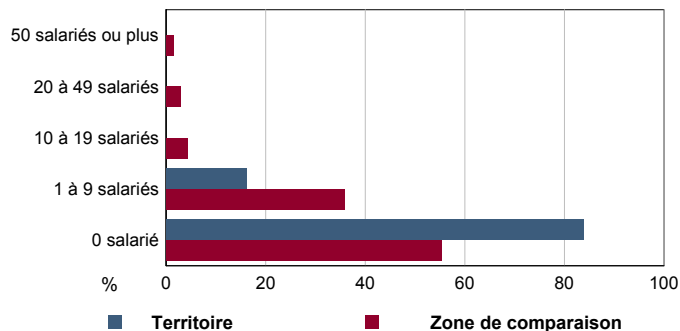
CEN T2 - Postes salariés par secteur d'activité au 31 décembre 2008

	Total	%	1 à 9 salarié(s)	10 à 19 salariés	20 à 49 salariés	50 à 99 salariés	100 salariés ou plus
Ensemble	51	100,0	29	22	0	0	0
Agriculture, sylviculture et pêche	3	5,9	3	0	0	0	0
Industrie	0	0,0	0	0	0	0	0
Construction	0	0,0	0	0	0	0	0
Commerce, transports et services divers	15	29,4	15	0	0	0	0
dont commerce, réparation auto	0	0,0	0	0	0	0	0
Administration publique, enseignement, santé, action sociale	33	64,7	11	22	0	0	0

Champ : ensemble des activités.
Source : Insee, CLAP.

CEN G1 - Répartition des établissements actifs par secteur d'activité au 31 décembre 2008


Champ : ensemble des activités.
Source : Insee, CLAP.

CEN G2 - Répartition des établissements actifs par tranche d'effectif salarié au 31 décembre 2008


Champ : ensemble des activités.
Source : Insee, CLAP.

CEN T3 - Établissements selon les sphères de l'économie au 31 décembre 2008

	Nombre	%	Postes salariés	%
Ensemble	41	100,0	51	100,0
Sphère non présenteielle	19	46,3	11	21,6
dont domaine public	0	0,0	0	0,0
Sphère présenteielle	22	53,7	40	78,4
dont domaine public	3	13,6	28	70,0

Champ : ensemble des activités.
Source : Insee, CLAP.

CEN T4 - Entreprises (sièges sociaux actifs) par secteur d'activité au 31 décembre 2008

	Nombre	%
Ensemble	37	100,0
Agriculture, sylviculture et pêche	11	29,7
Industrie	1	2,7
Construction	2	5,4
Commerce, transports et sevice divers	15	40,5
dont commerce, réparation auto	4	10,8
Adm. pub., enseignement, santé, action sociale	8	21,6

Champ : ensemble des activités.
Source : Insee, CLAP.

AGR T1M - Exploitations agricoles

	Nombre d'exploitations		SAU (1) moyenne (ha)	
	2000	1988	2000	1988
Toutes exploitations (2)	8	16	60	21
dont exploitations professionnelles	c	6	c	45

(1) : Superficie agricole utilisée

(2) : y compris les exploitations sans SAU

Source : AGRESTE, recensements agricoles, 1988 et 2000

AGR T2M - Superficies agricoles

	Exploitations concernées		Superficie (ha)	
	2000	1988	2000	1988
SAU (1) des exploitations sièges	7	16	478	339
Terres labourables	6	9	384	229
dont céréales	6	9	153	82
Superficie fourragère principale	5	16	159	171
dont superficie toujours en herbe	5	16	93	110
Superficie en fermage (2)	6	5	338	166

(1) : Superficie agricole utilisée

(2) : Superficie en ha ou parc en propriété et copropriété

Source : AGRESTE, recensements agricoles 1988 et 2000

AGR T3M - Cheptel

	Exploitations concernées		Effectif	
	2000	1988	2000	1988
Bovins	5	10	426	454
dont vaches	4	5	185	190
Volailles	5	10	8 069	7 663

Source : AGRESTE, recensements agricoles 1988 et 2000

AGR T4M - Orientation technico-économique des exploitations

	Exploitations		Superficie agricole utilisée (ha)	
	2000	1988	2000	1988
Ensemble	7	16	478	339
dont : grandes cultures	c	4	c	102
légumes, fruits, viticulture	c	c	c	c
bovins	c	4	c	155
autres animaux	0	6	0	31

Source : AGRESTE, recensements agricoles 1988 et 2000

AGR G1M - Répartition de la SAU selon les principales orientations technico-économiques en 2000

Graphique non éditable
pour cause de secret statistique

AGR T5M - Population - Main d'oeuvre

	2000	1988
Chefs d'exploitations et coexploitants	10	19
dont à temps complet	c	10
Population familiale active sur les exploitations	15	24
Unités de travail annuel (y.c. ETA-CUMA) (1)	15	17
dont : UTA familiales	10	15
UTA salariées	5	c

(1) : Entreprises de travaux agricoles (ETA), Coopératives d'utilisation de matériel agricole (CUMA)

Source : AGRESTE, recensements agricoles 1988 et 2000

AGR G2M - Répartition des chefs d'exploitation et coexploitants selon l'âge en 2000

Graphique non éditable
pour cause de secret statistique

TOU T1 - Nombre et capacité des hôtels selon le nombre d'étoiles

TOU G1 - Évolution 2007 - 2011 des chambres d'hôtels et d'emplacements de camping(1) selon le nombre d'étoiles

	au 01/01/2011		au 01/01/2007	
	Hôtels	Chambres	Hôtels	Chambres
Ensemble	0	0	0	0
0 étoile	0	0	0	0
1 étoile	0	0	0	0
2 étoiles	0	0	0	0
3 étoiles	0	0	0	0
4 étoiles ou plus	0	0	0	0

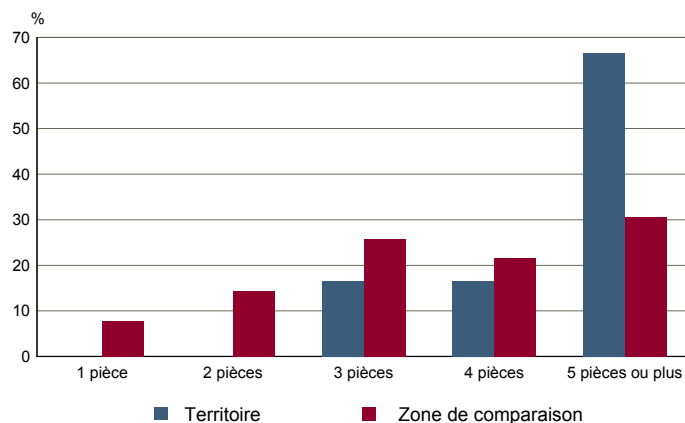
Graphique non éditable
données à zéro
ou
évolution nulle

Source : Insee, Direction du tourisme - hébergements touristiques.

TOU T2 - Nombre et capacité des campings selon le nombre d'étoiles

TOU G2 - Répartition en 2008 des résidences secondaires selon le nombre de pièces

	au 01/01/2011		au 01/01/2007	
	Terrains	Emplacements	Terrains	Emplacements
Ensemble	0	0	0	0
1 étoile	0	0	0	0
2 étoiles	0	0	0	0
3 étoiles	0	0	0	0
4 étoiles	0	0	0	0



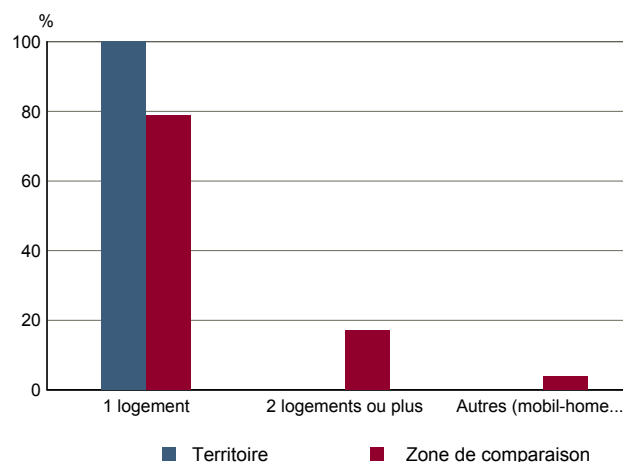
Source : Insee, Direction du tourisme - hébergements touristiques.

Source : Insee, RP2008 exploitation principale.

TOU T3 - Résidences secondaires en 2008 selon la période d'achèvement

TOU G3 - Répartition en 2008 des résidences secondaires selon le nombre de logements

	Nombre	%
Ensemble des logements	570	100,0
dont résidences secondaires	5	1,0
Résidences secondaires construites avant 2006	5	100,0
Avant 1949	3	50,0
De 1949 à 1974	1	16,7
De 1975 à 1989	2	33,3
De 1990 à 2005	0	0,0



Source : Insee, RP2008 exploitation principale.

Source : Insee, RP2008 exploitation principale.